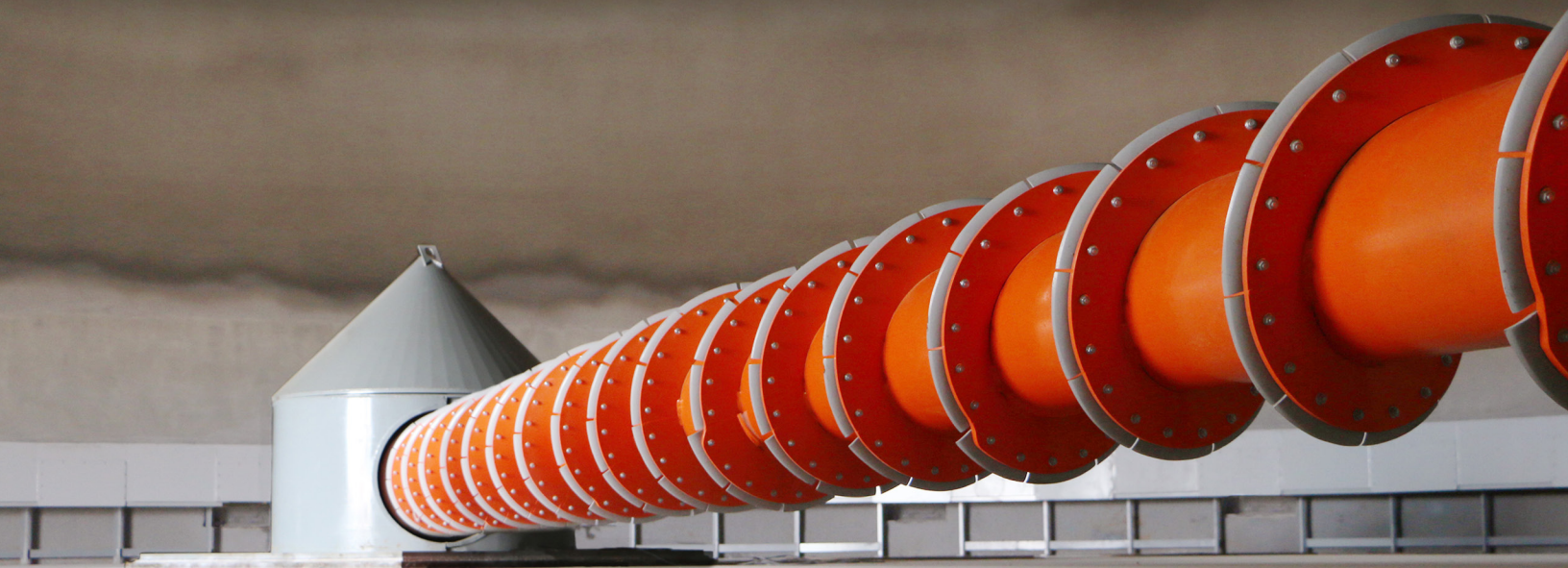




Rozwiązania dla przechowywania  
materiałów sypkich luzem i wygarniania

# OPIS WYGARNIACZY

WYTRZYMAŁE URZĄDZENIA DO TRUDNYCH DO  
PRZENOSZENIA MATERIAŁÓW



## Idealny do trudnych do przenoszenia materiałów sypkich:

- Skonstruowany i zaprojektowany do pracy w najtrudniejszych warunkach transportu materiałów
- Wytrzymałe systemy dla trudnych materiałów
- Wyznaczanie standardów jakości
- Najnowocześniejsza technologia
- Dożywotni serwis i wsparcie



**ELASTYCZNE, WYTRZYMAŁE I NIEZAWODNE PRZENOSZENIE MATERIAŁÓW**



## CONE-BOTTOM

Seria 3445, 4300, 5300, 8300, 9300, 9600

DO 60' (18M)\*

Wygarniacze "Cone-Bottom" firmy Laidig zapewniają w pełni zautomatyzowane przenoszenie materiałów o charakterystyce przepływu od umiarkowanej do słabej, takich jak suche mączki, chemikalia, proszki, tworzywa sztuczne i małe odpady drzewne. Wygarniacz "Cone-Bottom" oferuje unikalny dostęp do wszystkich części, umożliwiając bezproblemową konserwację bez konieczności wchodzenia osób do zbiornika, nawet przy pełnym silosie. Standardowe systemy są zazwyczaj dostępne z lejami o nachyleniu 30° lub 45° w silosach ze stali skrawanej, stali spawanej lub pojemnikach z blachy falistej.

## CANTILEVER

Modele 243, 533, 543, 633, 733

DO 80' (24M)\*

Wygarniacze "Cantilever" zostały zaprojektowane z myślą o szerokim zakresie zastosowań materiałowych w pionowych konstrukcjach magazynowych o płaskim dnie. Urządzenia "Cantilever" firmy Laidig są napędzane hydraulicznie lub elektrycznie i mogą być zaprojektowane z pojedynczym, lub podwójnym ślimakiem, w zależności od zastosowania. Wygarniacze "Cantilever" są stworzone do pracy z trudnymi do przenoszenia materiałami, takimi jak odpady drzewne, biomasa i mączki. Standardowo systemy projektowane są dla silosów stalowych betonowych lub spawanych.



## TRACK-DRIVE

Modele 298, 498, 698, 1098

DO 70' (21M)\*

Wytrzymałe wygarniacze Track-Drive zostały zaprojektowane do zautomatyzowanej, ciągłej pracy w najtrudniejszych warunkach. Gdy wymagane jest dostarczenie większej ilości materiału lub gdy przenoszone są materiały o słabej charakterystyce przepływu, wygarniacze ślimakowe napędzane zwolnicami gąsienicowymi są często optymalnym rozwiązaniem. Opatentowany przez Laidig system przesuwania gąsienicowego zapewnia pozytywny, kontrolowany posuw nawet w przypadku pracy z najtrudniejszymi materiałami. Konstrukcje magazynowe typowe dla tej serii obejmują silosy stalowe skrawane, betonowe i stalowe spawane.

## DOMINATOR™

Model 2098

DO 110' (33M)\*

Unikalna konstrukcja "DOMinator" obejmuje większe średnice niż wygarniacze "Track-Drive", zapewniając niezawodne, zautomatyzowane wygarnianie trudnych do przenoszenia materiałów w najbardziej wymagających środowiskach. Zwolnica gąsienicowa nowej generacji tego systemu chroni komponenty posuwu gąsienicowego przed materiałem w całkowicie dostępnym obszarze dostępu obwodowego, umożliwiając kontrolę i konserwację nawet przy zapelnionym silosie lub kopule. Systemy DOMinator mogą być zaprojektowane z elektrycznymi lub hydraulicznymi układami napędowymi i są zaprojektowane jako zintegrowane z kopułami, lub dużymi silosami.



## X-TRAKTOR™

Modele 1033, 1533, 1733, 1566, 1766

DO 150' (46M)\*

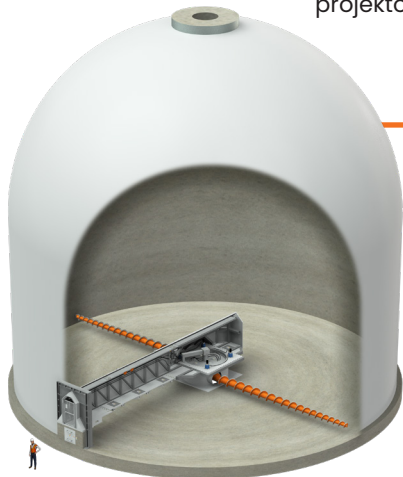
Bazując na ponad 50-letnim doświadczeniu w realizacji najtrudniejszych wyzwań związanych z transportem materiałów, Laidig zaprojektował wygarniacz "X-Traktor" od podstaw, aby zapewnić niezrównaną wydajność i elastyczność przy pracy z największymi możliwymi średnicami materiałów o słabej charakterystyce przepływu. W zależności od wymagań zastosowań "X-Traktor" może być zaprojektowany ze ślimakiem wspornikowym lub ze ślimakiem podpartym na końcu. X-Traktor zapewnia w pełni zautomatyzowane przenoszenie przy wysokich prędkościach rozładunku z kopuł o dużej średnicy lub dużych silosów.

## PLANETAIRE™

Modele PL433, PL443, PL833

DO 80' (24M)\*

Wygarniacz Planetaire firmy Laidig jest idealny do przenoszenia materiałów ściernych lub o dużej gęstości, takich jak minerały, gęste proszki i węgiel. Unikalna konstrukcja "Planetaire" z oparciem na belce pozwala na pełną obsługę i dostęp do wszystkich komponentów, nawet przy pełnym silosie. Wspomniana belka chroni napęd i zespoły wygarniacza przed ekstremalnymi siłami, utrzymując je w środowisku o niskim obciążeniu. Standardowo systemy projektowane są dla silosów betonowych lub kopuł.



## SYMETRIX™

Model SM933

DO 110' (33M)\*

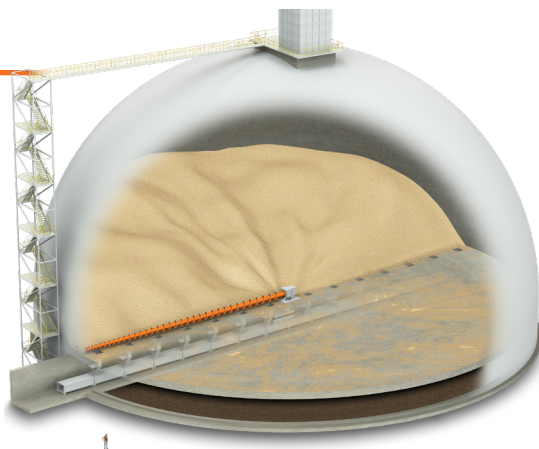
Wygarniacze "Symetrix" firmy Laidig obejmują większą średnicę niż systemy "Planetaire" zapewniając pół belki z podparciem środkowym zamiast pełnej belki. Podobnie jak "Planetaire", "Symetrix" umożliwia pełny dostęp do wszystkich komponentów wygarniacza i jest idealny do zastosowań z materiałami o dużej gęstości, ponieważ środkowa sekcja belki wspiera urządzenie od góry, jednocześnie chroniąc go przed nadmiernymi obciążeniami materiałowymi. Symetrix został zaprojektowany do w pełni zautomatyzowanej dostawy i jest zintegrowany z kopułami lub silosami.

## CLEANSWEEP™

Modele CS210, CS310, CS410, CS510, CS1010, CS2010

DO 200' (61M)

Wygarniacz "CleanSweep" firmy Laidig jest idealny do przechowywania i wygarniania materiałów sypkich o dużej objętości, takich jak suche ziarna, mączki, pelet, proszki i cukier. "CleanSweep" posiada wiele otworów w podłodze oraz ślimak do wygarniania. Wygarniacz oferuje w pełni zautomatyzowane całkowite wygarnianie bez konieczności wchodzenia osób do zbiornika. Unikalna funkcja cofania systemu "CleanSweep" zapewnia maksymalną elastyczność przenoszenia materiału. Wygarniacz "CleanSweep" są dostępne dla kopuł oraz silosów ze stali skręcanej, silosach betonowych lub pojemnikach z blachy falistej.

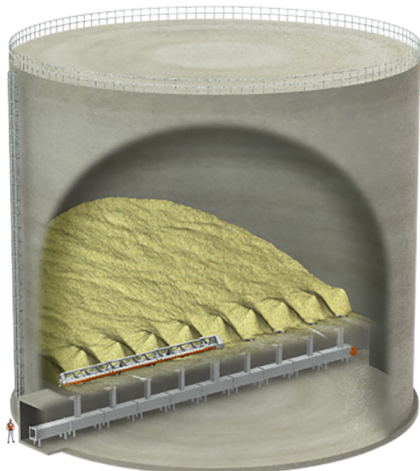


## ROTOSWEEP™

Model RS2010

DO 200' (61M)\*

"RotoSweep" jest preferowanym rozwiązaniem do opróżniania dla dużych średnic zbiorników magazynowych lub gdy potencjalny rozładunek o dużej objętości wymaga odpowiedniej wytrzymałości konstrukcji wsporczej ślimaka. Podobnie jak "CleanSweep", wygarniacz "RotoSweep" przeznaczony jest do sypkich materiałów i łączy w sobie działanie grawitacyjne z wytrzymałym mechanicznym ślimakiem, aby zapewnić w pełni zautomatyzowane wygarnianie bez konieczności wchodzenia osób do zbiornika. Modułowa konstrukcja umożliwia potencjalne rozszerzenie "RotoSweep" do jeszcze większych średnic niż "CleanSweep". Wygarniacz "RotoSweep" jest zintegrowany z konstrukcjami kopułowymi.

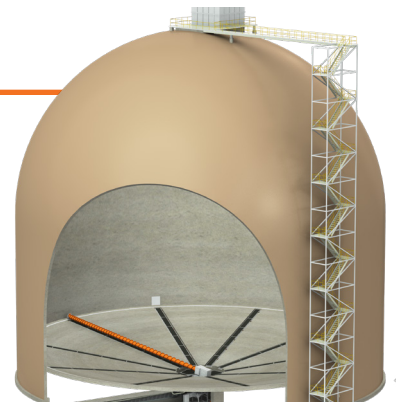


## FLUIDIZED SCREW™

Models FS510, FS1010, FS2010

DO 190' (58M)\*

Wygarniacz "Fluidized Screw" oferuje zautomatyzowane przechowywanie i wygarnianie materiałów takich jak cementy i proszki. System ten wykorzystuje najnowsze osiągnięcia dwóch technologii, łącząc wydajny system transportu grawitacyjnego z niezawodnością wytrzymałego mechanicznego przenośnika ślimakowego. To połączenie skutkuje powstaniem w pełni zautomatyzowanego, najnowocześniejszego systemu magazynowania i wygarniania, który może bez obaw przenosić twarde materiały. Wygarniacze "Fluidized Screw" są zazwyczaj zintegrowane z kopułami o dużej średnicy.



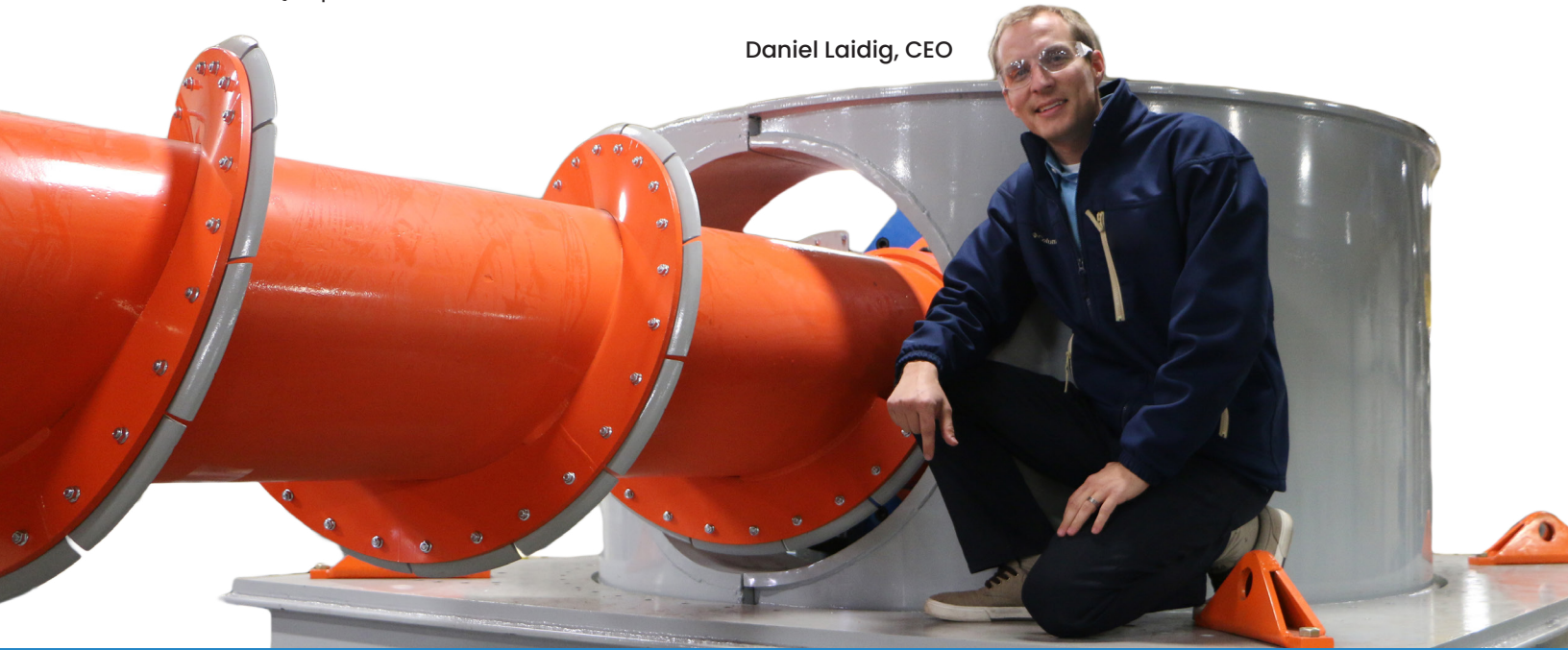
# PRZEPIS NA SUKCES FIRMY LAIDIG

Jon Laidig zbudował swój pierwszy wygarniacz w 1961 roku – w tamtym czasie branża rolnicza potrzebowała niezawodnego i wytrzymałego systemu dla silosów. Zainteresowanie i zdolności inżynierskie Jona, w połączeniu z jego ogromnym zaangażowaniem i nieustannym dążeniem do opracowania wysokiej jakości, opłacalnego wygarniacza, wkrótce dały owoce w postaci innowacyjnego i wydajnego urządzenia. Dzięki temu początkowemu sukcesowi w 1964 roku Jon założył Laidig Systems, Inc.

Ponad pięć dekad później, pod kierownictwem syna Jon, Wyn, a obecnie pod kierownictwem jego wnuka Daniel, ten pionierski przepis obejmujący innowacje, jakość, zaangażowanie i nieustanną motywację nadal przynosi sukcesy. Laidig jest obecnie liderem w branży magazynowania i przenoszenia materiałów sypkich, specjalizującym się w produkcji wygarniaczy ślimakowych dla silosów, kopuł i magazynów otwartych.

Znana w całej branży z wytrzymałych systemów o wysokiej jakości, firma Laidig wyróżnia się w dostarczaniu niestandardowych rozwiązań do przechowywania i wygarniania materiałów o słabej charakterystyce przepływu lub innych specjalnych wymaganiach dotyczących przenoszenia. Zarówno w kraju, jak i za granicą, Laidig zapewnia rozwiązania problemów związanych z magazynowaniem i przenoszeniem materiałów sypkich, których inne firmy nie są w stanie lub nie chcą zapewnić.

Daniel Laidig, CEO

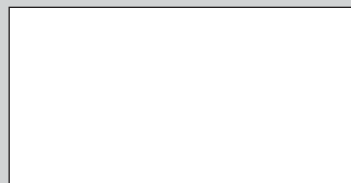


## Z Laidig otrzymujesz więcej niż stal...

- Inżynieria i projekt na zamówienie
- Własna produkcja
- Usługi budowlane i wsparcie
- Obsługa klienta

\* Przedstawione dane zawierają uogólnione specyfikacje wymienionych urządzeń Laidig. Charakterystyka materiału i inne parametry unikalne dla danego zastosowania mogą znacząco zmienić specyfikacje wygarniania. W celu uzyskania informacji na temat konkretnych zastosowań należy skontaktować się ze specjalistą firmy Laidig.

**Gwarantujemy działanie zaprojektowanego i zainstalowanego przez nas systemu przechowywania i wygarniania.**



**Laidig Systems, Inc.**

14535 Dragoon Trail  
Mishawaka, IN 46544

574.256.0204

sales@laidig.com

 youtube.com/LaidigSystems

© Laidig Systems, Inc. 8/23 Rev O